

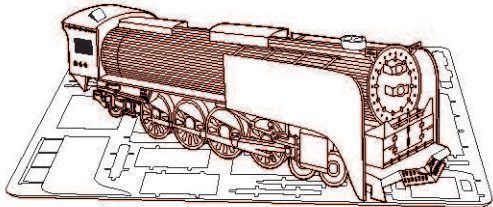
METAL EARTH™

3D LASER CUT MODELS



It is highly recommended that you visit www.fascinations.com/metalearth360/mms033 to see the completed model before assembling your own.

Vor dem Zusammenbau ihres Modells besuchen sie bitte <http://www.fascinations.com/metalearth/gallery360> für die Ansicht des aufgebauten Modells.



MMS033

To create the best connections

Beste Verbindungen
Insert tab and bend 90 degrees for most visible areas

Laschen einfügen und 90° umbiegen (bei den meisten sichtbaren Flächen).

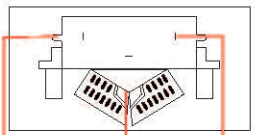
Insert tab and twist 90 degrees is best in some areas to ensure a tight connection

Laschen einfügen und um 90° verdrehen (in einigen Bereichen für eine straffe Verbindung sinnvoll).



Needle nose pliers are helpful for assembly

Notwendiges Werkzeug: Spitzzange.



Insertion tabs are inserted and then folded

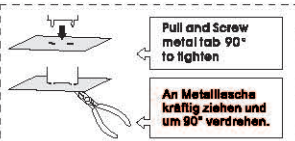
Verbindungspunkt Laschen einschieben und umbiegen bzw. verdrehen.

Fold lines can be seen as shown here

Faltlinie (beispielhafte Darstellung).

Insertion holes

Einsteckschlitz

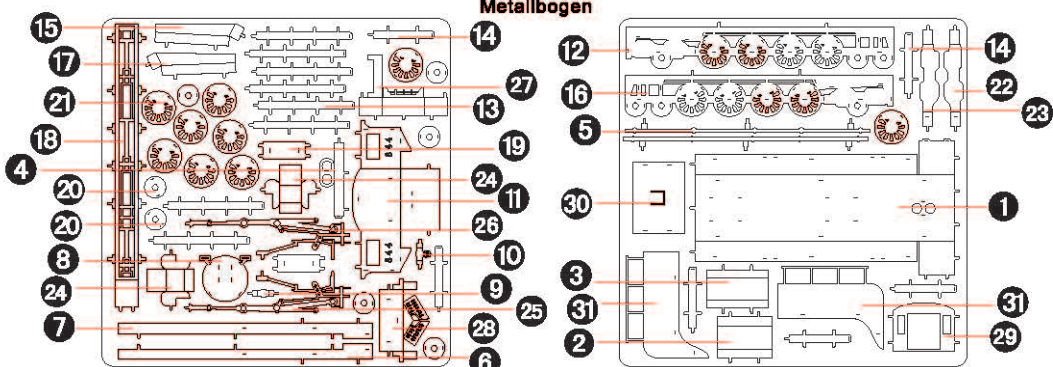


Pull and Screw metal tab 90° to tighten

An Metallleiste kräftig ziehen und um 90° verdrehen.

Metal sheets

Metallbogen



In order to avoid possible injury from sharp edges, please carefully discard the metal sheet after parts have been removed

Nach dem Herauslösen aller Bauteile den Rest des Metallbogens sicher entsorgen, um Verletzungen an scharfen Kanten zu vermeiden.

This product is not a toy. Keep out of reach of children. Sammlermodell - kein Kinderspielzeug. Von Kindern unter 14 Jahren fernhalten. Alter: 14+

Assembly Flow Chart

Ablaufschema für den Aufbau des Modells

